

Westone®

Designed in Colorado, USA

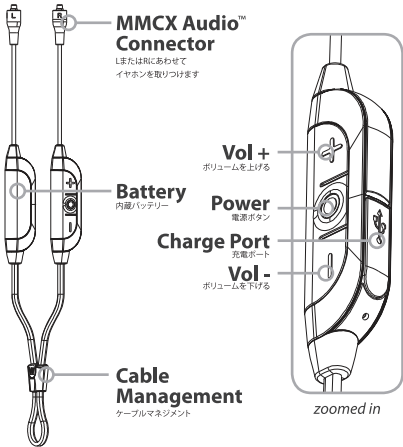
Bluetooth® Cable

Quick Start Guide

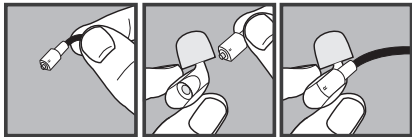
クイックスタートガイド



ケーブルの概要



Bluetoothケーブルの接続方法



Bluetoothケーブルの接続方法：

1. ケーブル先端の「R」と「L」を確認してください。
2. イヤホンの「R」と「L」も確認してください。
3. それぞれに正しくまっすぐに装着してください。

Bluetoothケーブルの取り外し方法：

1. イヤホン本体とケーブル先端をしっかりと持ち、端子を傷つけないようまっすぐ抜いてください。
2. ケーブルを持って抜いたり、角度を付けて抜かないこと。

再生機器とのペアリング方法

1. ケーブルのパワーボタンを 5 秒長押ししてください。パワーボタン横のインジケーターが赤と青に点滅しペアリングが開始されます。
2. お使いの再生機器またはスマートフォン側の Bluetooth を ON にして、新しい機器の検索をかけてケーブルを見つけてください。
* 検索方法はお使いに機器によって異なります。詳しくは各機器の取り扱い説明書でご確認ください。
3. 機器がケーブルを見つけると「WestoneBT」と表示されます。
4. お使いの機器がパスワードを求めてきたら「0000 (ゼロ 4つ)」を入力してください。
5. ペアリングが成功すると、一度だけ「ビー」という電子音が鳴り、インジケーターが青 1 色の点滅に変わります。

各種ボタン説明

機能	ボタン	操作方法	
ボリュームアップ	Vol +	1回押す	
次の曲へ		1秒長押し	
ボリュームダウン	Vol -	1回押す	
前の曲へ		1秒長押し	
電源オン	電源ボタン	1秒長押し	
電源オフ		2秒半以上長押し	
ペアリング開始		5秒以上長押し	
音楽再生/一時停止		1回押す	
入電受話		1回押す	
入電拒否		1秒長押し	
キャンセル/通話終了		1回押す	
機器への再接続		1回押す	
音声検索/Siri		すばやく2回押し	
接続機器リストのクリア		Vol+ & Vol-	5秒以上長押し

LED インジケータ表示説明

状態	LEDの動作
電源オン	青と赤が1回点滅
電源オフ	青と赤が1回点滅
ペアリングモード	青と赤が交互点滅
接続可能状態	赤が2秒間2回点滅
接続済み	青が2秒間2回点滅
バッテリー残量少	赤が1秒間2回点滅
充電中	赤が点灯
充電完了	青が点灯
接続機器リストのクリア	青と赤が2回点滅

トラブルシューティング

1. 「Westone BT」に初めて接続する場合は、必ずペアリングモードにしてペアリングされていることをご確認ください。
2. ペアリングモードにするには以下 2 通りの方法があります。
 - A) 電源が入った状態で電源ボタンを 5 秒長押しする。
 - B) Vol+ ボタンと Vol- ボタンを同時に押して接続機器のリストのクリアをおこなう。
3. 初めてのペアリングまたは接続機器リストがクリアの状態の場合はそのままペアリングモードになります。
4. ペアリングに失敗した場合：
 - A) お使いの機器の Bluetooth をオフにして、再度オンにしてから「Westone BT」を検索してください。
 - B) 「Westone BT」が見つかったら再度ペアリングモードに入ってください。
5. 機器に接続されない状態で 5 分経過すると電源は自動的にオフになります。

トラブルシューティング

6. 自動的に最後に接続された機器に再接続しようとしませんが、接続機器リストがクリアになっている場合は自動的にペアリングモードになります。
7. 「音声検索 /Siri」対応は、それらの機能を持ったスマートフォン等機器に接続された時にのみ有効です。
8. バッテリー残量が少なくなるとインジケーターが赤くなり、5分おきにアラーム音が鳴ります。

ケーブルの充電方法

1. ケーブルはすでに多少充電された状態で出荷されていますのでお手元に届いたらすぐにご使用可能です。
2. 充電するには、USB 端子部分のカバーをあけて USB ケーブルを挿入し、反対側を充電機器に接続して充電します。USB120V のアダプターまたは USB ケーブルで充電可能なデバイス (PC など) で充電可能です。

使用上のご注意

イヤホン装着時は必ずMMCX端子に対してまっすぐ装着してください。角度が付いたまま装着するとイヤホンによっては固く取り外ししづらくなります。