

WV
SERIES



B
SERIES

OWNER'S MANUAL

**Westoneイヤホンを
ご購入いただいたきありがとうございます**

快適にお使いいただくために、
以下のガイドラインをお守りください。

イヤーチップ

Westoneユニバーサルイヤホンには2種類のイヤーチップセット（10ペア）が同梱されています。

スムーズな挿入が可能なシリコンStar-Tip™と、最大減衰（ノイズリダクション）が得られるTrue-Fit™フォームイヤーチップからお選びください。

シリコンStar-Tip™/True-Fit™フォームの各サイズをお試しいただき、ご自身の耳にあったイヤーチップを見つけることは、低周波情報伝達のためにも非常に重要です。

注意：True-Fit™フォームイヤーチップが汚れた場合は、すぐに交換することをお勧めします。（汚れ、ほこり、ボディオイル、耳垢などの異物がイヤチップに付着する場合があります。）異物の付着を防ぎ、長くフォームイヤーチップをお使いいただくために、使用毎に清潔なティッシュまたは乾いた布で拭いてください。

シリコンSTAR-Tipsは、時々イヤホンから取り外し、温かい石鹸水で洗ってください。イヤホンに取り付ける前に、完全に乾いていることをお確かめください。

装着方法

イヤホンを挿入する前に、必ず音源の音量を下げてください。

イヤホンには、右耳用に「R」、左耳用に「L」のマークが付いています。

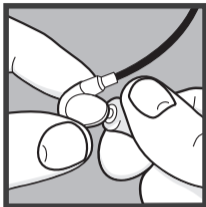
True-Fit™フォームイヤーチップの場合は、指でフォームを圧縮して耳に挿入します（図1）。シリコンSTAR™チップを使用する場合は、そのまま耳に挿入します。

イヤホン本体を耳の後ろ側に向け、コードが耳の前に行くようにしてイヤーチップを耳穴に挿入してください（図2）。

イヤホンをうまく挿入できないときは、反対側の手を頭の上から回して耳の上を軽く上後方に引っ張ってください。耳の穴が多少まっすぐになり、挿入が簡単になります。

その後、耳の中にうまくイヤホンが納まるようにイヤホンを少し後ろに回してください（図3）。

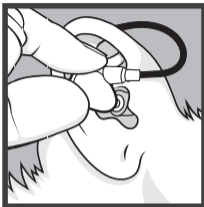
図1



イヤーチップ 取り付け

Rマークが右耳用、
Lマークが左耳用です

図2



イヤーチップを 耳穴に挿入

ケーブルが前向きで
少し下を向いている
状態が適切です

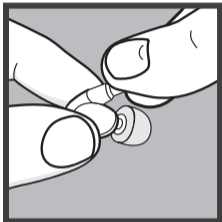
図3



コードを耳の 後ろへ回します

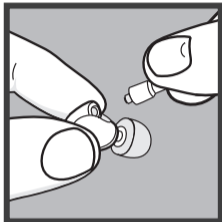
コードは頭の後ろから背中に、もしくは顎下に垂らしてご使用いただけます。頭の後ろに垂らす場合は、コードジッパーを頭のすぐ下まで引き上げると、コードが動くのを防ぐことができます。

ケーブルの外し方



HOLD

イヤホンの本体と
コネクタの根元を持
ちます



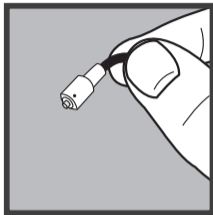
REMOVE

本体からまっすぐ
ケーブルを抜きます

【ご注意】

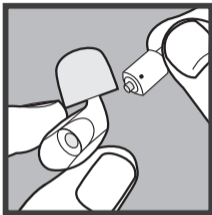
破損や故障の原因になりますのでケーブルを引っ張って抜かないでください。

ケーブルの交換方法



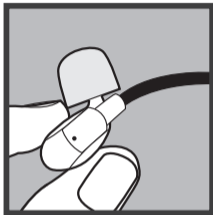
CHECK

ケーブルの左右を
確認



MATCH

ケーブルとイヤホン本
体の向きをあわせます



INSERT

ケーブルをイヤホン
に挿し込みます

ケーブルコネクタの左右は刻印されているドット(・または:)で見分けます。
L(左)が:、R(右)が・です。

Ⓛ : BLUE

Ⓡ • RED

イヤホンを最大限にご利用いただくために

1. バランスドアーマチュアドライバーの性能に影響を与える可能性があるため、イヤホンへの強い衝撃は避けてください。
2. イヤホンを水や液体に浸さないでください。一時的または恒久的に故障する可能性があります。
3. ケーブルを引っ張ってイヤホンから取り外すことは絶対にしないでください。ケーブルの破損・性能の低下につながります。
4. イヤホンは常に専用のケースに入れて保管してください。

Westoneイヤホンのお手入れ方法

—Westoneのイヤホンをより楽しく長期間ご使用いただくために

- サウンドチューブに耳垢溜まりますと音質・音量の低下につながる可能性があります。付属のワックス除去ループを使用して、丁寧にサウンドチューブを掃除してください。掃除の際は、決して同梱のワックスループ以外の物をご使用にならないでください。イヤホンを傷つけることになり、保証の対象となりません。

- ・ 極端に温度の高い場所や低い場所にイヤホンを放置しないようお気をつけください。
- ・ ご使用後は毎回イヤホンをふいてください。
- ・ イヤホンとケーブルは、都度清潔で柔らかい乾いた布で拭いて清掃し、異物を取り除いてください。特に激しい運動中に使用した後は汗などの水分を取り除くためにしっかり拭き取ってください。

ご注意:

耳が汗などで濡れている場合は、イヤホンを挿入する前に必ず耳を乾かしてください。イヤホンの出力ノズルの湿気は、一時的なパフォーマンスの問題を引き起こす可能性があります。水や汗が誤ってイヤホンの出力ノズルに入り込んで機能しなくなった場合は、イヤホンを完全に乾かしてください。（推奨：8時間から24時間）

（イヤホンが湿気に長時間さらされたり、液体に浸されたりすると、故障の原因となり、保証の対象外となります。）

フェイスプレートの交換方法

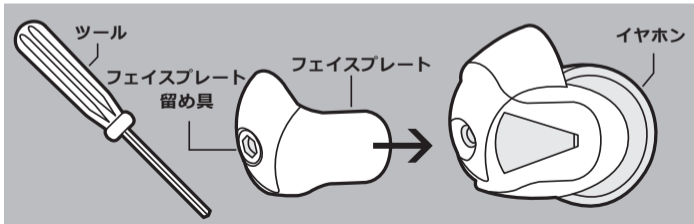
1. 付属のツールを使用して、フェイスプレートの留め具を緩めます。

注：ネジはフェイスプレートに取り付けられており、取り外すことはできません。

2. フェイスプレートをイヤホンからスライドさせて取り外します。

3. 左右を確認します。フェイスプレートを位置合わせしてから、完全に装着されるまでイヤホン本体の側面にある開口部にまっすぐスライドさせます。

4. フェイスプレートの留め具を締めます。締めすぎたりしないように注意してください。



保証

Westoneは、製品のお買い上げより2年間以内の材質及び製品不良の保証を致します。専用ケース、クリーニングツール、アダプター、その他の付属品はお買い上げより90日間の保証となります。イヤーチップは保証の対象外です。

この保証は、Westoneの正規販売店から購入した場合にのみご利用いただけます。

保証期間中に製品に欠陥があった場合、Westone社の判断で修理、あるいは新品、同等のモデルに交換させていただきます。無理なご使用方法、誤ったご使用方法、またはWestone社以外によって修正が行われたことによる故障には適用されません。

修理/交換保証

保証期間内に修理や交換を行う場合は、製品の領収書(購入証明書)が必要です。大切に保管ください。

※製品が正しく機能していない場合は、最初に耳垢によってサウンドチューブが塞がれていないか、イヤホンが完全に乾いているかを確認してください。

ご不明な点がございましたら下記のサポート窓口までお問い合わせください。

Westone 日本総代理店 テックウインド株式会社
<http://www.tekwind.co.jp/support/>

聴力保護のために

Westoneのイヤホンをご使用の前に、必ずお読みください。

もしイヤホンをご使用のあと、音が聞こえにくかったり、耳鳴りがするときは耳が警告を発しています。一般にこれらの症状は、一時的な聴力損失の症状と関連しており、永久的な聴力損失につながる徴候でもあります。

次のガイドラインを必ず守ってください。

- 周囲の音が聞こえないほど音量を上げないでください。
- 潜在的に危険な状況では、細心の注意を払うか、一時的に使用を中止する必要があります。
- 自動車の運転中は、交通事故を引き起こす可能性があるため、使用しないでください。

聴力感度は個人によって異なりますが、騒音レベルに対するリスニング時間の安全基準が定められています。

下の表は、OSHA（米国職業安全衛生局）が産業用に示した音量に対するリスニング時間の安全基準に基づいたものです。あくまでも基本的な聴力感度を基にしたガイドラインであり、個人によってそのレベルは異なります。

Westoneイヤホンは、適切に装着すると周囲のノイズレベルを約25dB下げることができます。

耳の健康を守るのはお客様ご自身です。

音圧と最大リスニング時間を守ってご使用ください。

dB レベル	最大リスニング 時間	dB レベル	最大リスニング 時間
85	8時間	105	1時間
90	8時間	110	30分
95	4時間	115	15分
100	2時間	120	非推奨

