

■製品マトリクス

	11.6 インチ	13.3 インチ	15.6 インチ
サイズ (A4サイズと比較した 場合のイメージ)			
	----- 1102シリーズ	----- 1306H-R2、1306E	----- M505シリーズ
タッチパネル 対応	On-Lap 1102I ■最大解像度: 1920 x 1080 ■重量: 670g (モニター本体)		On-Lap M505T ■最大解像度: 1920 x 1080 ■重量: 1,145g (モニター本体)
タッチパネル なし	On-Lap 1102H V2 ■最大解像度: 1920 x 1080 ■重量: 590g (モニター本体) ■バッテリー搭載モデル On-Lap 1102E ■最大解像度: 1920 x 1080 ■重量: 490g (モニター本体)	On-Lap 1306H-R2 ■最大解像度: 1920 x 1080 ■重量: 710g (モニター本体) On-Lap 1306E ■最大解像度: 1920 x 1080 ■重量: 760g (モニター本体)	On-Lap M505E ■最大解像度: 1920 x 1080 ■重量: 1,168g (モニター本体)

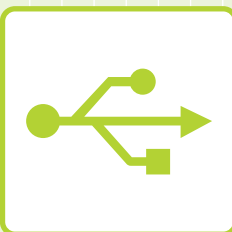
■機能比較表

サイズ	11.6インチ			13.3インチ		15.6インチ	
タッチパネルありなし	なし	対応	なし	なし	なし	対応	なし
型番	On-Lap1102E	On-Lap1102I	On-Lap1102H V2	On-Lap 1306H-R2	On-Lap 1306E	On-Lap M505T	On-Lap M505E
バックライト	LED						
パネル種別	IPS、ノングレアパネル	IPS、グレアパネル	IPS、ノングレアパネル	IPS-AAS、ノングレアパネル		TFT、グレアパネル	TFT、ノングレアパネル
最大解像度	1920x1080 フルHD			1920x1080 フルHD		1920x1080 フルHD	
液晶パネル	画素ピッチ		0.1335mm	0.153mm		0.179mm	
	輝度 (標準値)		300 cd/m ²	250 cd/m ²		300 cd/m ²	
	コントラスト比 (標準値)		1000:1	800:1		700:1	
	視野角 (水平/垂直)		178°/178°	170°/170°		170°/170°	
	最大表示色数		1677万色	1677万色		1677万色	
	応答速度 (標準値)		12.5ms	12.5ms		15ms	
タッチ パネル	タッチパネル方式	非対応	投影型 静電容量方式 10点マルチタッチ	非対応	非対応	投影型 静電容量方式 10点マルチタッチ	非対応
	表面硬度	非対応	≥7H	非対応	非対応	≥7H	非対応
	対応OS	非対応	Windows 8以降	非対応	非対応	Windows 8以降	非対応
入出力端子	デジタル入力	Micro HDMI1、リアドックポート HDMI1 ※HDMI-CEC対応			USB Type-C (DP Alt Mode) MicroHDMI1 (HDMI CEC対応)		HDMI-A、USB-C (DP Alt Mode)
	アナログ入力	VGAx1			なし		なし
	音声出力	ヘッドホン端子 (3.5mm) デジタルオーディオアウト			ヘッドホン端子 (3.5mm)		ヘッドホン端子 (3.5mm)
	スピーカー	2x1.0W (最大)			なし		2x1.5W (最大)
HDCP対応	○						
バッテリー	なし			バッテリー搭載 (6,900mAh) 最大使用時間 2.5時間 (最大輝度/オーディオ使用時) 最大使用時間4.5時間 (輝度70%/スピーカー音量50%)		なし	
電源仕様	5V-1.7A			5V-1.6A		5V-2.0A	
本体サイズ (幅×高さ×奥行 mm)	294x194x11 (本体) 299x209x21 (カバースタンド)	294x194x12 (本体) 299x209x21 (カバースタンド)	294x194x11 (本体) 299x209x21 (カバースタンド)	320x203x9 (本体) 325x214x15.4 (カバースタンド)		364x250x7.2 (ディスプレイ) 364x135x10.7 (ベース)	
重量	490g (本体) 250g (カバー)	670g (本体) 250g (カバー)	590g (本体) 250g (カバー)	710g (本体) 265g (保護カバー)	760g (本体) 265g (保護カバー)	1145g (本体)	1168g (本体)
付属品	・カバースタンド ・HDMI to micro HDMI ケーブル (1.2m)x1 ・USB A to micro USBケーブル (1.2m) x1 ・ユーザーマニュアル	・カバースタンド ・HDMI to micro HDMI ケーブル (1.2m)x1 ・Mini-HDMI to Micro HDMI ケーブル (0.6m)x1 ・電源アダプター ・ユーザーマニュアル	・カバースタンド ・HDMI to micro HDMI ケーブル (1.2m)x1 ・Mini-HDMI to Micro HDMI ケーブル (0.6m)x1 ・電源アダプター ・ユーザーマニュアル ・ネジセット	・カバースタンド ・5V 2A USBチャージャー ・HDMI to micro HDMIケーブル (1.2m)x1 ・USB A to USB-C 電源ケー ブル (1.2m)x1 ・USB Type-C to USB-A アダプター ・5V-2A 電源アダプター ・ユーザーマニュアル	・カバースタンド ・HDMI to micro HDMIケーブル (1.2m)x1 ・USB A to micro-USBケーブル (1.2m)x1 ・Mini-HDMI to micro-HDMI ケーブル (0.6m)x1 ・電源アダプター ・ユーザーマニュアル	・HDMI-A to HDMI-A ケーブル 1.2m ・USB Type-C ビデオケーブル (1.2m)x1 ・1.0m ・USB Type-C to USB-A アダプター ・5V-2A 電源アダプター ・ユーザーマニュアル	・HDMI-A to HDMI-A ケーブル 1.2m ・USB Type-C ビデオケーブル (1.2m)x1 ・1.0m ・USB Type-C to USB-A アダ プター ・5V-2A 電源アダプター ・ケース ・ユーザーマニュアル
オプション品 (別売)	・リアドック V2 (HDMI-A、USB-A、USB-Cポート) ・マルチマウントキット for 1102 ・HDMI-A、USB-A ドックケーブル (1.2m/2.0m) ・Mini-HDMI to micro-HDMIケーブル (2.1m) ・HDMI-A to micro-HDMIケーブル (2.1m) ・USB-A to micro-USBケーブル & タッチパネルケーブル (2.1m) ・VGAケーブル (2.1m)			・Type-Cビデオ+Type-A電源 ケーブル ・USB-A to micro-USBケーブル (1.2m) & タッチパネルケーブル (2.1m) ・Mini-HDMI to micro-HDMI ケーブル (2.1m) ・HDMI-A to micro-HDMI ケーブル (2.1m)		・Type-Cビデオ+Type-A電源 ケーブル ・USB-A to micro-USBケーブル (1.2m) & タッチパネルケーブル (2.1m) ・Mini-HDMI to micro-HDMI ケーブル (2.1m) ・HDMI-A to micro-HDMI ケーブル (2.1m)	
JAN	4718785841461	4718785841058	4718785841188	4718785841584	4718785841669	4718785841768	4718785841713
保証期間	お買い上げ日より1年間						

※製品の仕様は改良のため予告なく変更される場合があります。

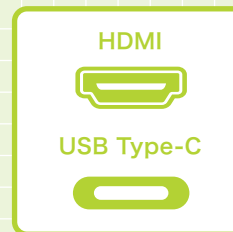
特徴

※機種により対応していない機能もありますので、ご注意ください。



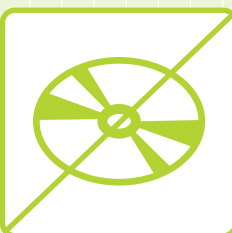
USB給電

本体の駆動に必要なのはUSBポート1基のみ。外出時でもノートパソコンのUSBポートから給電して使用できます。



汎用性の高い
インターフェース

普及の進むUSB Type-C入力およびHDMI入力に対応しているため、PCはもちろん多様なデバイスと連携可能です。



ドライバ不要

パソコンと接続して使用する場合にドライバのインストールは不要。機器と接続するだけで、すぐにモニターとして利用可能です。(Windows, Mac OS, Linux等に対応)



スピーカー内蔵

本体内蔵のスピーカーでの音声出力およびヘッドホン端子からの音声出力に対応。マルチメディア用途の他、店頭サインージとしても最適です。

利用シーン



縦置きも可能なモバイルモニターで業務の効率がアップします。テレワーク、在宅ワークに最適です。



On-Lapの背面にスティック型のミニPCを取り付けることもできます。(リアドック対応モデル)



産業用機械への組み込みにも最適です。



デジタルカメラの出力先にすれば大きな画面で共有や確認ができます。



少人数の会議や、クライアント先でのプレゼンも手軽に資料を共有できます。



POSレジのサブモニターとして使用すれば注文も会計もスムーズに処理できます。



テックウインド株式会社
〒113-0034 東京都文京区湯島3-19-11 湯島ファーストビル 7F

ご購入前の相談窓口
東京本社 03-4323-8611
【営業時間】9:30 ~ 12:00 / 13:00 ~ 16:30
(土日祝日を除く)

テックウインド <http://www.tekwind.co.jp/>

■お問合せ先: 取扱店 / 販売店

本カタログに記載されている内容は2020年12月現在の情報です。製品の仕様は予告なく変更される場合があります。2020/12



2020年12月

モバイルモニター 総合カタログ



持ち運びができる軽量モバイルモニター

On-Lap シリーズ
オンラップ

11.6
インチ

13.3
インチ

15.6
インチ



11.6
インチ

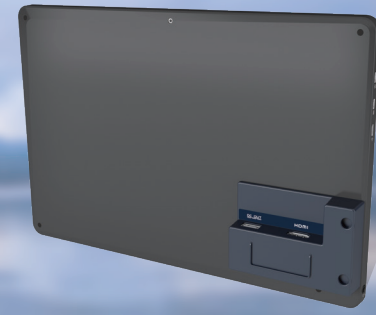
【タッチパネル】On-Lap 1102I

【バッテリー搭載】On-Lap 1102H V2

【エントリーモデル】On-Lap 1102E



On-Lap 1102I



On-Lap 1102H V2
※リアドックは別売り
オプションです

超軽量・小型で 外出先でも手軽にマルチモニター環境を実現

マルチタッチパネルで操作デバイスとしても利用可能

マルチタッチパネル搭載モデルは、パソコンと接続してマウスレスでの操作を可能にするほか、インタラクティブなサイネージシステムへの接続など幅広い応用が可能です。1102シリーズにはデジタルサイネージに最適な機能を搭載。

【対応モデル】On-Lap 1102I
On-Lap M505T



Full HD IPS液晶パネル採用

Full HD IPS 液晶パネル採用し、Full HD (解像度1920x1080)、160°以上の広い視野角(水平/垂直)を実現。優れた表示品質で、最新ノートPCのサブモニターとしても快適にご利用いただけます。

バッテリー搭載でどこでも使える

バッテリー搭載モデルなら電源を気にすることなくどこでも使えます。フル充電時で約4.5時間使用可能です。(輝度70%、スピーカー音量50%設定時)

【対応モデル】On-Lap 1102H V2



デジカメのプレビューモニターとしても最適

デジカメ背面の液晶モニタに比べて、大画面かつ高解像度のOn-Lapシリーズは、カメラの外付けモニターとしても大活躍。モバイルバッテリーでも駆動可能な上、On-Lap 1102H V2は標準付属キットで、三脚に取り付けて使用することもできます。



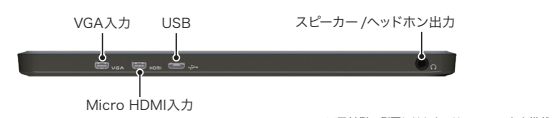
コンパクトで軽量、持ち運びに便利

厚さわずか約1cm、約500g〜と超軽量、A4サイズより小さく、持ち運びにも便利なサイズです。外出先で屋外で、デジタルサイネージや、ビジネス、ゲームなど、アイデア次第で幅広くお使いいただけます。

拡張性を高める背面ドックポート搭載

1102シリーズには、拡張性を高めるGeChic独自の背面ドックポートが搭載されています。Rear Dock V2 (別売) を接続することでスティック型PCやワイヤレスディスプレイアダプタとの連携が可能になります。ドックポートケーブル (別売) はHDMI+USBの2in1仕様となっており、モニター正面側からケーブルが目立たないようケーブル周りをスッキリとまとめることができます。

側面図



※反対側の側面にはセキュリティロックを搭載

13.3
インチ

On-Lap 1306H-R2

On-Lap 1306E



On-Lap 1306H-R2

ビジネスにも最適な Full HD IPS液晶採用モバイルモニター

USB Type-C (DP Alt Mode) 映像入力に対応

On-Lap 1306H-R2は、最新規格のUSB Type-C (DP Alt Mode) 映像入力に対応しています。Surface GoやMacbook Pro/Airをはじめとする最新の薄型ノートPCとType-Cケーブル1本で接続して外部モニターとして利用することができます。場所を選ばずマルチディスプレイ環境を構築できるため、作業効率が大幅にアップします。



※USB Type-Cによる映像入力には、映像出力機器側がDisplayPort Alternate Modeに対応している必要があります

スマートフォンとの接続に便利な オプションケーブルを用意

別売オプションのType-Cビデオ+Type-Aパワーケーブルを活用して、Type-C (DP Alt Mode) 出力可能なスマートフォンの外部モニターとしても便利です。本ケーブルを使用することで、スマートフォンから映像入力しつつ、USBモバイルバッテリーからOn-Lap 1306H-R2に電源供給できるため、スマートフォンのバッテリー消費を気にせず外部モニターを利用できます。お気に入りの動画や画像を周りの人たちとシェアして楽しむことができます。



HDMI映像入力にも対応可能なハイブリッド映像入力仕様

On-Lap 1306H-R2は、従来のOn-Lapシリーズ同様にHDMI映像入力+USB電源供給にも対応しています。やや古い世代のPC、家庭用ゲーム機をはじめとしたHDMI出力機器にもモニターとして接続可能な汎用性の高い仕様となっています。サイネージ機器、KIOSK端末といった法人ユースにも応用が可能です。



軽量薄型ボディ+IPS液晶

On-Lap 1306H-R2は、本体重量710g、厚さ1cm未満(最厚部:9mm、最薄部:7mm)という軽量薄型設計で、持ち運びに便利です。携帯性に優れていながら、輝度300 cd/m²/視野角170°と視認性の高いIPS方式液晶パネルを採用しており、あらゆる場面で優れた映像体験を提供します。液晶の輝度をやや落とした(輝度220cd/m²)エントリー機種のOn-Lap 1306Eもラインナップしています。

側面図



15.6
インチ

On-Lap M505E

【タッチパネル】On-Lap M505T

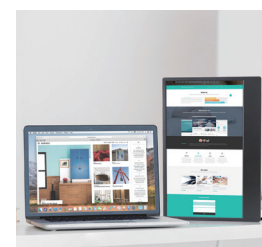


On-Lap M505T

「HDMI出力ポート」を備えた テレワークに最適なモバイルモニター

Type-CとHDMI入りに両対応 HDMIはHDMI-Aポートを採用

業界標準のHDMI-A接続ポートを備え、各種映像出力デバイスとの互換性があるため、変換アダプターを使わずに簡単かつ素早くデバイスに接続できます。また、USB Type-Cポートを内蔵し、MacBookやiPad、Surfaceなどの映像出力にも対応しているため、ノートPCがデュアルモニターにレベルアップ。



※USB Type-Cによる映像入力には、映像出力機器側がDisplayPort Alternate Modeに対応している必要があります

HDMIループ機能でモニターをデジチェーン可能

M505シリーズは、HDMI入力端子からのビデオ信号を複製し、HDMI出力端子を介して同じビデオ信号を別のモニターに配信できます。HDMIループ機能は、2人のプレーヤーが一緒にゲームをしたり、会議室に多くのモニターを設置したりするのに役立ちます。



設置時に背面にコネクタが集まる設計

HDMI、USB Type-Cビデオケーブルポート、電源ポートなどすべてがI/Oベースに集中しているため、ケーブル類が画面部分の背面に完全に収まります。ノートPCとのデュアルモニターでも隙間なくぴったりと並べられるので、画面だけがすっきり視界に入ります。産業用途やデジタルサイネージ用途で使用する場合にも、ケーブルの取り回しや筐体への組込に便利な設計になっています。



折りたたみデザインでコンパクト、縦置きにも対応

ヒンジを利用して15.6インチパネルと底部のI/Oベースをつなげ、ベースには入力ポート、ボタン類、スタンドの機能を統合。折りたたみ設計を採用しているため、デスクに安定して置き、しかも40°~85°の無段階調整にも対応し、縦置きも可能。

側面図

