

■安全に関するご注意

・製品を正しくお使いいただくために、ご使用前にはかならず取り扱い説明書をお読みください。

・大きな音量で長時間使用しないでください。耳に刺激を感じたり、耳鳴りや不快を感じた場合は音量が大きすぎる場合があります。大きな音量で聴き続けると回復不能の聴覚障害を生じる場合があります。

・イヤフォンを装着したまま自動車やオートバイ、自転車を運転しないでください。屋外で(ジョギングやサイクリング中に)使用する場合は十分に注意し、常に周囲の音が聴き取れる位の低い音量で使用してください。(踏み切り、駅ホーム、工事現場、車や自転車の通る道路などでは特に危険です)

・高温やほこりの多い場所、直接日光の当たる場所、水のかかる場所には置かないでください。故障の原因になります。

・故障したときは使用しないでください。

■航空機内でのご使用について

・航空機内で電子機器が使用禁止となっている場合や、機内の音楽サービスを個人のヘッドフォンで使うことが禁止されている場合は、本機を使用しないでください。

・航空機内の音楽サービスシステムによっては、ご使用になれない場合があります。

■カタログ上のご注意

・印刷の関係上、カタログと実際の製品の色が多少異なる場合があります。

・仕様及び外観、機能は予告なく変更されることがあります。

・このカタログの記載内容は2012年4月現在のものです。

・本カタログに記載の会社名および商品名は、Westone®の商標または登録商標です。

・本カタログに記載された内容は予告なく変更されることがあります。

■商品購入時のご注意

・商品には保証書を添付しております。ご購入の際は、必ず保証書をお受け取りの上、保存してください。尚、店名、ご購入年月日の記載の無いものは無効となります。



 **Westone®**

Music Products Catalog • 2012

お問い合わせは当店へ

テックwind株式会社 CE事業部

〒113-0034

東京都文京区湯島3-19-11 湯島ファースト7階

TEL: 03-4323-8605

受付時間: 平日9:00~17:00

info@tekwind.co.jp



日常の音楽体験を飛躍的に向上させたいと思いませんか? 答えは簡単。ただ不要な音を排除すればよいのです。Westoneは、プロミュージシャン用のイヤホンモニターからパーソナルユースのイヤホンまで一貫して、より「正確」に音が聴き取れる事を主眼に設計しています。ぜひ一度、Westoneのサウンドを体験してください。その卓越した透明感溢れるサウンドは、長時間のリスニングも快適にし、あなたが聴いてきた音楽に新たな発見をもたらすでしょう。



「聴く」のエキスパートにお任せください

耳で「聴く」のは繊細な行為だからこそ、エキスパートにお任せください。Westoneは、「聴く」に対して50年以上の歴史を持ち、その経験とノウハウは他社の追従を許しません。Westoneは、プロミュージシャンにイヤホンモニターを提供するなどの企業よりも古くから、補聴器を出発点に進化を続けてきた「聴く」のエキスパートです。我々の比類なき技術力は、1,000万個以上のオーダーメイド製品を送り出して来た経験と実績でも裏付けられます。

プロミュージシャン用イヤホンモニターの先駆者

Westoneは、1990年代の始めにカスタムモニターとユニバーサルフィットモニター製品を開発して以来、プロミュージシャン用イヤホンモニターにおける技術開発で常に最前線を歩んでいます。研究開発チームには聴覚や音楽の専門家を擁し、最高の音質、最高の装着感、最高水準の品質と耐久性を追求しています。



Westone Technology

ミュージシャン用イヤホン モニターのパイオニア

イヤホンと音響に関する数々の技術革新を経て、Westoneは製品ごとに最良の素材と最適な製法を組み合わせる技術を獲得しました。Westoneのコロイドスプリング研究所はこれら技術の発祥の地であり、所属する技術者達は、「音楽」と「聴く」の分野で新たな開拓者となるよう、昼夜を問わず研究を続けています。これがWestoneがイヤホンのエキスパートである証明です。



Westone True-Fit Technology

50年に渡って様々なイヤホン製品を送り出してきた経験により、人間工学に沿って誰にでも快適な装着感をもたらす小型軽量で普遍的なデザインに辿り着きました。「True-Fit Technology」は、最高のフィット感に加え、密着性を高める事でダイナミックな音質にも貢献します。



バランスド アーマチュア

旧来のダイナミック型やムービングコイル型とは動作原理が異なり、高効率でコンパクトな「バランスドアーマチュアドライバー」を採用する事により、結果として、さらに快適な装着感、高感度で原音に忠実な音響特性を手に入れました。Westoneは、バランスドアーマチュアドライバーを複数基搭載し、2ウェイあるいは3ウェイでドライブするマルチ構成により、従来のイヤホンを超えるディテールの繊細な再現性能と、ワイドでフラットな周波数特性を実現しています。



Acoustic Symmetry

高精度ドライバーをさらに選別し、右左のコニットの差異が±2dBに収まるよう厳密に管理されています。この音響的に左右対称な特性は、比類の無い精緻な音場再現を約束します。



EPIC ケーブル

Westone独自のEPIC (Earphone Precision interface Cable) は、電氣的に超低抵抗な線材を採用し、螺旋構造をもたせる事によって、高音質と柔軟性による取り回しの良さを両立しました。また、芯材にはケブラー繊維を用い、オーディオ用として最高峰の耐久性も自慢です。堅牢なツイステドケーブルは絡みにくく、スライダーは人が動いてもイヤホンのポジションを安定させます。ケーブルが耳の上を通る設計は、タッチノイズを低減し、より高品位なリスニング環境をもたらします。



EPIC リムーバブルケーブル

EPICケーブルはコネクターを採用し、特別な工具無しにユーザー自身で交換が可能です。長年に渡る使用でも安心でき、また、オーディオ愛好家が好みのケーブルに交換する事も可能です。



EPIC MICS ケーブル

WestoneのMICS (Microphone In Control System) ケーブルは、日常的にモバイル端末を駆使するユーザー向けに開発されました。通話はもちろん、音楽の再生や停止および通話の開始や完了操作、音声コントロールにも対応でき、スマートフォンやタブレット端末との組み合わせに最適です。



Made in the USA

最高の楽器が手作りであるように、あなたの音楽を最高に奏でるイヤホンがここにあります。「Made in the USA」のアイコンが付いた製品は、アメリカ国内で熟練した職人が細心の注意を払って手作りで生み出した証。アメリカの豊かな伝統工芸品に通じるクラフトマンシップを感じて頂けるでしょう。

UNIVERSAL

Westone 4R



クアッドドライバのWestone 4Rは、あなたのリスニング体験をかっ飛ばす新しい次元に導きます。特別なRシリーズは、高精度なドライバの採用に加え、さらに選別によって音響特性を揃えた4基のバランスド アーマチュア ドライバーによって音響の対称性に配慮。先進的なクロスオーバーネットワークによる3ウェイドライブとの相乗効果で、息をのむほどにクリアでリアルな音像を奏でます。

* 'R'は着脱式ケーブルを意味しています。

Westone 4R | 🎧 🎵 📏 🔄

感度	118dB @ 1mW	インピーダンス	31Ω @ 1kHz
周波数特性	10Hz - 18kHz	ケーブル	EPIC着脱式ケーブル/128cm
内部スピーカー構成	高域と中域に各1基、低域に2基のバランスド アーマチュア ドライバ		

モニターヴォルト



Westoneの新しいキャリングケース「Monitor Vault」は、特にハイエンドイヤホンの携行や輸送を想定して設計されています。コロラド州で製造される耐衝撃性の高いポリマー素材を用い、保管にも携行にも適したコンパクトさを実現しています。色はクリアスモーク、オレンジの3色で、いずれも内側は保護機能を持つ発泡素材で覆い、防滴機能も備えています。

* 防水機能はありません。水中に流めないでください。

UNIVERSAL

Westone 4



Westoneシリーズの最高峰モデルであり、クアッドドライバのWestone4は、あなたのリスニング体験を新しい次元に導きます。4基のバランスド アーマチュア ドライバーと先進的なクロスオーバーネットワークによる3ウェイドライブにより、原音に忠実にクリアなサウンドを実現しました。また、Westone独自の「True-Fit」テクノロジーにより、人間工学の見地からも快適な装着感を提供します。

Westone 4 | 🎧 🎵 📏 🔄

感度	118dB @ 1mW	インピーダンス	31Ω @ 1kHz
周波数特性	10Hz - 18kHz	ケーブル	EPICケーブル/128cm
内部スピーカー構成	高域と中域に各1基、低域に2基のバランスド アーマチュア ドライバ		

真のオーディオマニアに向けて開発されたWestone3は、低域、中域、高域のそれぞれに独立した3基のバランスドアーマチュアドライバーと先進的なクロスオーバーネットワークによる3ウェイドライブにより、本物の上質なサウンドを提供します。また、Westone独自の「True-Fit」テクノロジーは、快適な装着感に加え、周囲の騒音を遮断し、静寂なリスニング環境を提供します。

UNIVERSAL

Westone 3



Westone 3 | 🎧 🎵 📏 🔄

感度	107dB @ 1mW	インピーダンス	30Ω @ 1kHz
周波数特性	20Hz - 18kHz	ケーブル	EPICケーブル/128cm
内部スピーカー構成	低/中/高域のそれぞれに各1基のバランスド アーマチュア ドライバ		

本物デュアルドライバイヤホン。それがWestone2です。低域と高域をそれぞれ受け持つ独立した2基のバランスドアーマチュアドライバーとクロスオーバーネットワークにより、ディテールの繊細な描写とダイナミックな表現を手に入れました。Westone2の驚くべきコンパクトさは、気騒に良い音を外に連れ出したり、カジュアルなリスニングに最適です。

UNIVERSAL

Westone 2



Westone 2 | 🎧 🎵 📏 🔄

感度	117dB @ 1mW	インピーダンス	33Ω @ 1kHz
周波数特性	20Hz - 18kHz	ケーブル	EPICケーブル/128cm
内部スピーカー構成	高域用と低域用の2つのバランスド アーマチュア ドライバ		

1基のバランスドアーマチュアドライバーを採用するWestone1は、この価格帯では非凡なHiFi再生能力が自慢です。Westoneを象徴するカスタムシリーズで培われた先進的な技術を惜しみなく投入し、1基のドライバーでありながら、ディテールの繊細さと透明感には、聴く度に新しい発見があるでしょう。Westone1は、携帯型音楽プレーヤーに付属のイヤホンと置き換え、プレーヤーの潜在能力をフルに引き出すのに最適なエントリーモデルです。

UNIVERSAL

Westone 1



Westone 1 | 🎧 🎵 📏 🔄

感度	122dB @ 1mW	インピーダンス	27Ω @ 1kHz
周波数特性	20Hz - 16kHz	ケーブル	EPICケーブル/128cm
内部スピーカー構成	フルレンジ バランスド アーマチュア ドライバ x 1基		

"We switched to Westone in-ears and have had nothing but a great experience. Both their service and performance are of the highest caliber."

Toby Mac



The UM Series

UNIVERSAL

UM 3X RC



UM3Xを「Westoneユニバーサルフィット イン-イヤール プロミュージシャン用モニター製品群の中で最上位モデルである」と述べるだけでは、その魅力の半分も伝えられません。UM3X プロミュージシャン用モニターは、コロラド州のコロラド スプリングで一つ一つ手作りされています。UM3Xは、その精密な組み立て技術と、熟練技術者によるプロミュージシャンの厳しい要求にも応える音質チューニング工程を経る点で、他のユニバーサルフィット製品と全く異なります。低域、中域、高域にそれぞれに独立したドライバと最適化されたクロスオーバーネットワークによる3ウェイドライブにより、低音から高音に至るまで極めてスムーズなつながりとフラットな周波数特性を実現しています。

* "RC"は着脱式ケーブルを意味しています。

UM 3X RC | 

感度	124dB @ 1mW	インピーダンス	56Ω @ 1kHz
周波数特性	20Hz - 18kHz	ケーブル	EPIC 着脱式 ケーブル/128cm
内部スピーカー構成	バランスド アーマチュア ドライバ ×3基 (左右それぞれ) + 3ウェイ バッソプクロスオーバーネットワーク		

UNIVERSAL

UM 2 RC



あなたがツアーを率いるプロミュージシャンであれ、週末に活躍するストリートミュージシャンであれ、Westone UM2シリーズは、そんなホットなアーティストに相応しい全ての機能を備えたプロ用ツールです。バランスドアーマチュアドライバ2基によるデュアルドライバーは、どのようなステージコンディションにおいても、ダイナミックに"生"の音を再現します。アメリカ国内で手作りされるUM2は、Westone独自の "Tru-Fit" テクノロジーにより、装着感と音質を常に快適に保ちます。

* "RC"は着脱式ケーブルを意味しています。

UM 2 RC | 

感度	119dB @ 1mW	インピーダンス	27Ω @ 1kHz
周波数特性	20Hz - 18kHz	ケーブル	EPIC 着脱式 ケーブル/128cm
内部スピーカー構成	バランスド アーマチュア ドライバ ×2基 (左右それぞれ) + バッソプ クロスオーバーネットワーク		

UNIVERSAL

UM 3X



UM3Xを「Westoneユニバーサルフィット イン-イヤード プロミュージシャン用モニター製品群の中で最上位モデルである」と述べるだけでは、その魅力の半分も伝えられません。UM3X プロミュージシャン用モニターは、コロラド州のコロラド スプリングで一つ一つ手作りされています。UM3Xは、その精密な組み立て技術と、熟練技術者によるプロミュージシャンの厳しい要求にも応える音質チューニング工程を経る点で、他のユニバーサルフィット製品と全く異なります。低域、中域、高域にそれぞれに独立したドライバと最適化されたクロスオーバーネットワークによる3ウェイドライブにより、低音から高音に至るまで極めてスムーズなつながりとフラットな周波数特性を実現しています。

UM 3X | 🎧 🔊 🎵

感度	124dB @ 1mW	インピーダンス	56Ω @ 1kHz
周波数特性	20Hz - 18kHz	ケーブル	EPIC ケーブル/128cm
内部スピーカー構成	バランスド アーマチュア ドライバ×3基 (左右それぞれ) + 3ウェイ バッソプ クロスオーバーネットワーク		

UNIVERSAL

UM 2



あなたがツアーを率いるプロミュージシャンであれ、週末に活躍するストリートミュージシャンであれ、Westone UM2シリーズは、そんなホットなアーティストに相応しい全ての機能を備えたプロ用ツールです。バランスドアーマチュアドライバ2基によるデュアルドライバーは、どのようなステージコンディションにおいても、ダイナミックに“生”の音を再現します。アメリカ国内で手作りされるUM2は、Westone独自の“Tru-Fit”テクノロジーにより、装着感と音質を常に快適に保ちます。

UM 2 | 🎧 🔊 🎵

感度	119dB @ 1mW	インピーダンス	27Ω @ 1kHz
周波数特性	20Hz - 18kHz	ケーブル	EPIC ケーブル/128cm
内部スピーカー構成	バランスド アーマチュア ドライバ×2基 (左右それぞれ) + バッソプ クロスオーバーネットワーク		

一般的なイヤホンからプロミュージシャンのインイヤードモニターに乗り換えるなら、バランスドアーマチュアドライバ1基を使用するWestone UM1が入門機として最適です。アメリカ国内で手作りされた精密なユニバーサルフィットモニターは、ステージ上の騒音から聴覚を保護するだけでなく、ミキサーからのリターンを細部まで正確に再現できる唯一のイヤホンだと気付くでしょう。

UNIVERSAL

UM 1



UM 1 | 🎧 🔊 🎵

感度	114dB @ 1mW	インピーダンス	25Ω @ 1kHz
周波数特性	20Hz - 16kHz	ケーブル	EPIC ケーブル/128cm
内部スピーカー構成	フルレンジ バランスド アーマチュア ドライバ×1基 (左右それぞれ)		

“UM1 Team Edition” は、United Healthcareプロサイクリングチームのライダーに向け、激しい運動が伴うトレーニングでも利用できるよう特別に設計されました。限定生産でその稀少なオレンジ色の筐体には、きっと愛着が湧くでしょう。UM1 Team Editionの薄型軽量な筐体は、さらなる快適なリスニングをもたらします。Westoneのシングルバランスドアーマチュアドライブ技術を踏襲し、EPICケーブルを採用したUM1 Team Editionは、コロラド州コロラドホットスプリングスで手作りされています。

UNIVERSAL

UM1 Team Edition



UM1 Team Edition | 🎧 🔊 🎵

感度	114dB @ 1mW	インピーダンス	25Ω @ 1kHz
周波数特性	20Hz - 16kHz	ケーブル	EPIC ケーブル/128cm
内部スピーカー構成	バランスド アーマチュア、フル レンジ		

UM1は、抜群のコストパフォーマンスで、世界標準とも言える高性能なインイヤードモニターです。UM1 Team Edition Corsasは、赤色の専用筐体により、UM1の卓越した性能に鮮烈な個性が加わりました。それはちょうどエキゾチックで情熱的なイタリア製のオートバイのようでもあり、また限定生産の稀少性も魅力です。UM1 Team Edition Corsasの薄型軽量な筐体は、さらなる快適なリスニングをもたらします。Westoneのシングルバランスドアーマチュアドライブ技術を踏襲し、EPICケーブルを採用したUM1 Team Edition Corsasは、コロラド州コロラドホットスプリングスで手作りされています。

UNIVERSAL

UM1 Team Edition Corsas



UM1 Team Edition Corsas | 🎧 🔊 🎵

感度	114dB @ 1mW	インピーダンス	25Ω @ 1kHz
周波数特性	20Hz - 16kHz	ケーブル	EPIC ケーブル/128cm
内部スピーカー構成	バランスド アーマチュア、フル レンジ		

UNIVERSAL

TALK



Westoneの卓越したインイヤーマニター技術が、ヘッドセット機能をもたらすMICS(Microphone In Control System)と融合。スマートフォンやタブレット端末で通話やゲームを楽しむユーザーに最適なモデルです。

TS1 |    

感度	114dB @ 1mW	インピーダンス	25Ω @ 1kHz
周波数特性	20Hz - 16kHz	ケーブル	EPIC MICS ケーブル/128cm
内部スピーカー構成	フルレンジ バランスド アーマチュア ドライバ × 1基		



Additional Styles

EPICケーブル



ティンセル構造

金属を螺旋状に仕立てたティンセル構造は、強靭さと柔軟性が要求されるプロミュージシャン用途に最適な性能を発揮します。この独自のワイヤ構造は、極端な曲げにも耐え、また、ケブラー繊維の頑丈な芯材が、断線などのトラブルから守ってくれます。防弾服や軍事用でも用いられるケブラーは、その高い弾力性と堅牢性により、EPICケーブルの寿命を飛躍的に長く保ちます。

優れた耐久性

Westone独自の絡みにくいケーブル構造は、プロミュージシャンの過酷な使用環境、あるいは、日常の激しい使用条件においても、常に高い耐久性を発揮します。また、我々の研究所では、EPICケーブルが一般的なイヤホンのケーブルよりも高い耐久性と柔軟性を兼ね備えている事を実証するため、専用の試験設備を設けて日々テストを繰り返しています。

編み構造

ティンセル構造を特徴とするEPICケーブルは、さらに編み構造によって、コンサートのステージでも、スタジオでも自宅でも、ケーブルの絡みやソース信号に含まれる電磁的なノイズから解放してくれます。

使い勝手

ケーブルを耳の上に通す「ミュージシャンスタイル」で装着し、EPICケーブルに付属しているスライダーで弛みを無くすと、激しい動きでもイヤホンが脱落するのを防止できます。プラグは汎用的な直径3.5mmのステレオミニタイプで、一般的なオーディオ機器やスマートホンに接続できます。また、適切な角度をもたせ、接続時に邪魔になりにくい配慮もなされています。

イヤホンを設計する際、軽視されがちなケーブルですが、非凡な高性能を実現するには、ケーブルこそが大切な要素です。Westoneが四半世紀に渡る研究と経験の積み重ねで生み出した独自のEPICケーブルは、音質面での優れた特性、堅牢性、使い勝手の良さを兼ね備えています。

*「EPIC」は、Earphone Precision Interface Cableの略で「精密なイヤホンのインターフェイスの意味でイヤホンと同等に重要な部品と考えています。

EPIC着脱式 ケーブル

一部の製品で採用されている着脱式のEPICケーブルは、万が一断線してしまった場合も交換できるので、長期間に渡り安心してご愛用いただけます。もう、ケーブルが絡まっての断線に悩む事はありません。犬に噛みちぎられたとしても、新しいケーブルに交換すれば良いのです！常に交換用のケーブルを携帯しておけば、ステージ本番直前のトラブルも心配ありません。

EPIC MICS ケーブル

EPIC着脱式ケーブルを備える全てのWestone製品でご利用いただけます。ほとんど全てのスマートホンに対応します。*色はブラックのみ

- ・ 通話用マイクとコントロールボタン搭載。
- ・ 音楽操作
再生/一時停止、前後へのスキップ再生
(接続するプレーヤーの機能により異なります)
- ・ ボイスコントロール
(接続するプレーヤーの機能により異なります)
- ・ 電話操作 - 通話開始/終了
- ・ 折りたたみ構造による、しなやかに絡みにくく快適な使い勝手。
- ・ 耳の上でケーブルを誘導構造により、イヤホンとして良好な装着感を実現。また、マイク部との干渉を低減。

保管 + プロテクション

① モニターヴォルト

Westoneの新しいキャリングケース「Monitor Vault」は、特にハイエンドイヤホンの携行や輸送を想定して設計されています。コロラド州で製造される耐衝撃性の高いポリマー素材を用い、保管にも携行にも適したコンパクトさを実現しています。色はクリア、スモーク、オレンジの3色で、いずれも内側は保護機能を持つ発泡素材で覆い、防滴機能も備えています。

* 防水機能はありません。水中に沈めなくてください。



clear

② モニターポーチ

モニターポーチは、完全な保護は必要としなくても、持ち運び時にイヤホンを塵や埃から守りたいユーザーに最適です。



black

③ トラベル ケース

圧迫に耐える構造と丈夫なジッパーを備え、交換用イヤーチップも収納できる便利なケースです。

*色はブラックのみ

④ デラックス モニターケース

Westone最高峰、プロミュージシャン用カスタムモニターであるElite(ES)シリーズに付属品と同等の高性能ケースです。圧迫に耐える堅牢性に加え、気密性と防滴性も備えています。再充填可能な乾燥剤、Oto-Ease®イヤーチップ用の潤滑油、清掃棒とクリーニングクロスも付属しています。

*色はブラックのみ



orange



Accessories



フィットキット

ユニバーサルシリーズモニター製品および True-Fit イヤホン製品用の交換用イヤーチップです。

【内容】

- ・"Comply Platinum"
- ・シリコン製 "bullet"
- ・シリコン製 "mushroom" 各3サイズ
- ・シリコン製トリプルフランジx1組
- ・清掃用具x1本



モニターセーバー

モニターセーバーは、インイヤーマニター用に開発された簡易型の除湿器です。特に Elite Series モニターと Universal Series イヤホンに最適です。すばらしいサウンドは正しく維持されたユニットから生まれ、インイヤーマニターも適切なメンテナンスを施すことで常に最適なパフォーマンスを発揮できます。



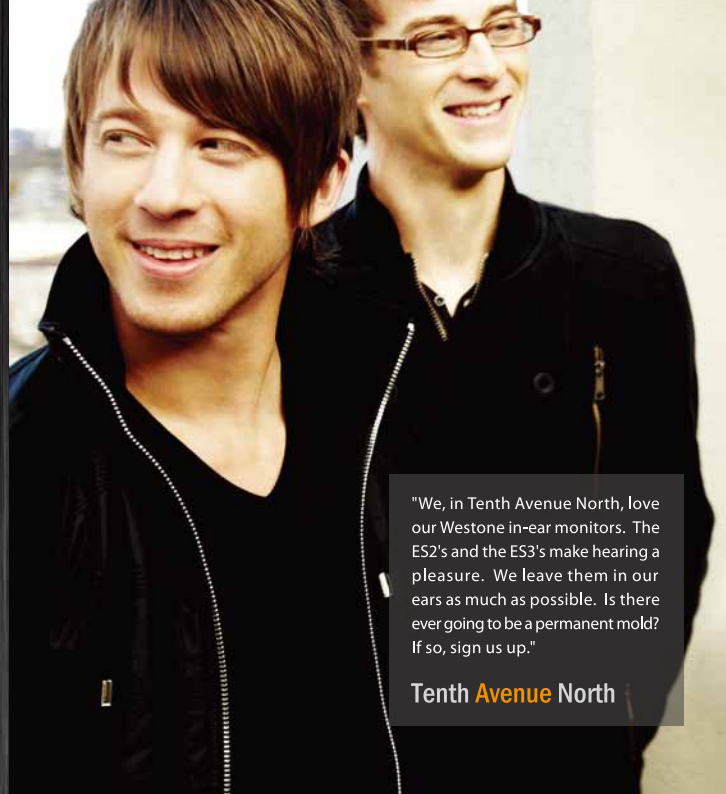
トラベルキット

ステレオミニ (φ3.5mm) からステレオ標準 (φ6.3mm) への変換プラグ。ボリュームアッテネーター (音量を小さく調整できます)



Comply™ チップ

Comply™ イヤーチップは、一般的なイヤーチップに比べて、格段に優れた快適性と密閉性を提供します。気泡構造を持つ低発熱素材により、どなたの耳穴の形状にも完璧にフィットするので、長時間の使用でも快適な装着感と高い遮音性能を発揮します。また、Comply™ チップは、市販されている多くの汎用イヤホンでも使用可能です。



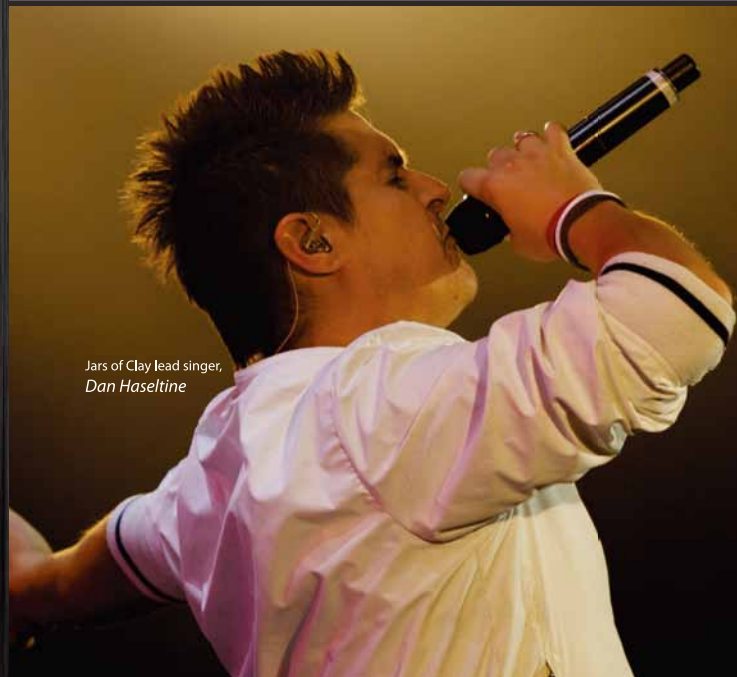
"We, in Tenth Avenue North, love our Westone in-ear monitors. The ES2's and the ES3's make hearing a pleasure. We leave them in our ears as much as possible. Is there ever going to be a permanent mold? If so, sign us up."

Tenth Avenue North



For a complete list of Westone artists, check out our artists page:

www.westone.com/music/artists



Jars of Clay lead singer,
Dan Haseltine